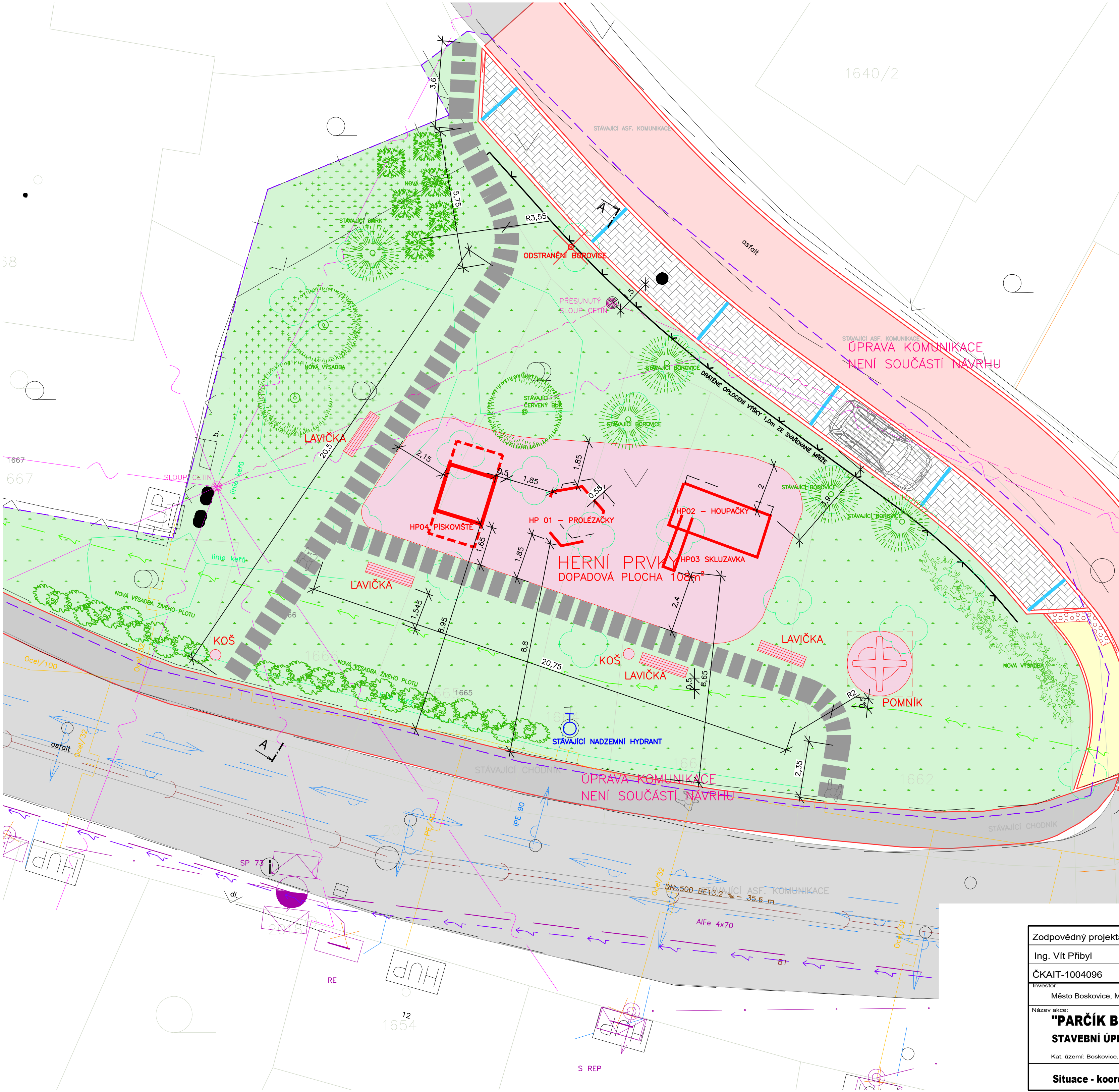


Situace – navržený stav vs. stávající IS



LEGENDA:

- POZEMKY INVESTORA
- NOVĚ NAVRŽENÉ PRVKY
- SILNICE – STÁVAJÍCÍ
- CHODNIKY – STÁVAJÍCÍ
- ZATRAVNĚNÉ PLOCHY
- NOVĚ NAVRŽENÉ DOPADOVÉ PLOCHY Z CERTIFIKOVANÉ ZATRAVŇOVACÍ DESKY
- VÝSADBA – STROMY / KEŘE
- POCHOZÍ PLOCHY Z BETONOVÉ DLAŽBY 500x1000mm KLADENÉ DO ŠTĚRKOPISKOVÉHO LÓŽE, NAPŘ. DLAŽBA BEST GIGANTICKÁ

LEGENDA:

- katastrální mapa
- vnitřní kresba parcel
- rozhraní ploch
- oplocení
- zaměření objektů (budov)
- zeleň
- venk. vedení VN
- stáv. kabelové vedení VN
- kabel VN_rekonstrukce_PROJEKT
- kabel NN
- venkovní holé vedení NN
- venkovní izolované vedení NN
- venk. přípojka NN
- soukromý kabel NN, HDV
- venkovní sdělovací kabel
- sdělovací kabel (zemní) – může se jednat o soubor kabelů, vč. optických
- plynovod STL
- plynovod NTL
- vodovod
- kanalizace
- kabelové vedení VO_projektované (investor Město Boskovice)
- stáv. sloupy NN, skříně NN, elektroměr. rozváděče
- stáv. stožáry vedení VN

Zodpovědný projektant:	Vedoucí projektant:	Kreslil:	<div>AVATELIER</div> stavební projekce Růžové náměstí 12/2345 680 01 Boskovice IČO: 605 85 293 DIČ: CZ 7105283746 mob: 608/87 77 88	
Ing. Vít Přibyl	Ing.arch. Jan Kříž	Ing.arch. Jan Kříž		
ČKAIT-1004096				
Investor:			Město Boskovice, Masarykovo nám. 4/2 , 680 01 Boskovice	
Název akce:			"PARČÍK BĚLSKÁ – HERNÍ PRVKY"	
			STAVEBNÍ ÚPRAVY PARKU BĚLSKÁ	
Kat. území: Boskovice, parc.č. 1662, 1663, 1664, 1665, 1666, 6973, 7172/5				
Situace - koordinační IS vs. NÁVRH			Datum:	10/2018
			Č. zakázky:	10/2018
			Formát:	A4
			Stupeň PD:	Dokumentace pro územní souhlas
			Měřítko:	Číslo výkresu:
			1:100	C.05